



DANS LA MÉDECINE CHINOISE  
LES REINS SONT CONSIDÉRÉS COMME LA RACINE DE LA VIE



Des reins en bonne santé sont les garants  
de notre Équilibre et de notre Beauté

Nos reins sont essentiels dans le processus  
de notre Régénération Cellulaire

Car ils produisent une hormone majeure  
La précieuse DHEA



Nos reins produisent la vitamine D  
nécessaire à l'absorption du calcium qui joue un rôle  
essentiel dans la solidité des os et notre capacité  
à rester droit pour ne pas nous tasser  
avec les années



Nos reins collaborent étroitement avec le système lymphatique  
pour éviter œdème et rétention d'eau

Ils équilibrent le volume des liquides et minéraux nécessaires  
au bon fonctionnement de notre organisme



Au fur et à mesure  
que nos millions de néphrons (petits filtres des reins)  
perdent leur capacité de filtration et de purification du sang  
nos liquides ainsi que nos déchets s'accumulent  
dans notre corps

Apparaissent alors de grands états de fatigue

Un vieillissement précoce

Des œdèmes et de la rétention d'eau

Une perte abondante des cheveux

Des perturbations dans l'utérus de la femme  
ainsi que dans nos différents organes

# BIO RÉGÉNÉRATION DES REINS

Protocole Naturel Spécifique pour la Régénération  
et le Soin profond des Reins

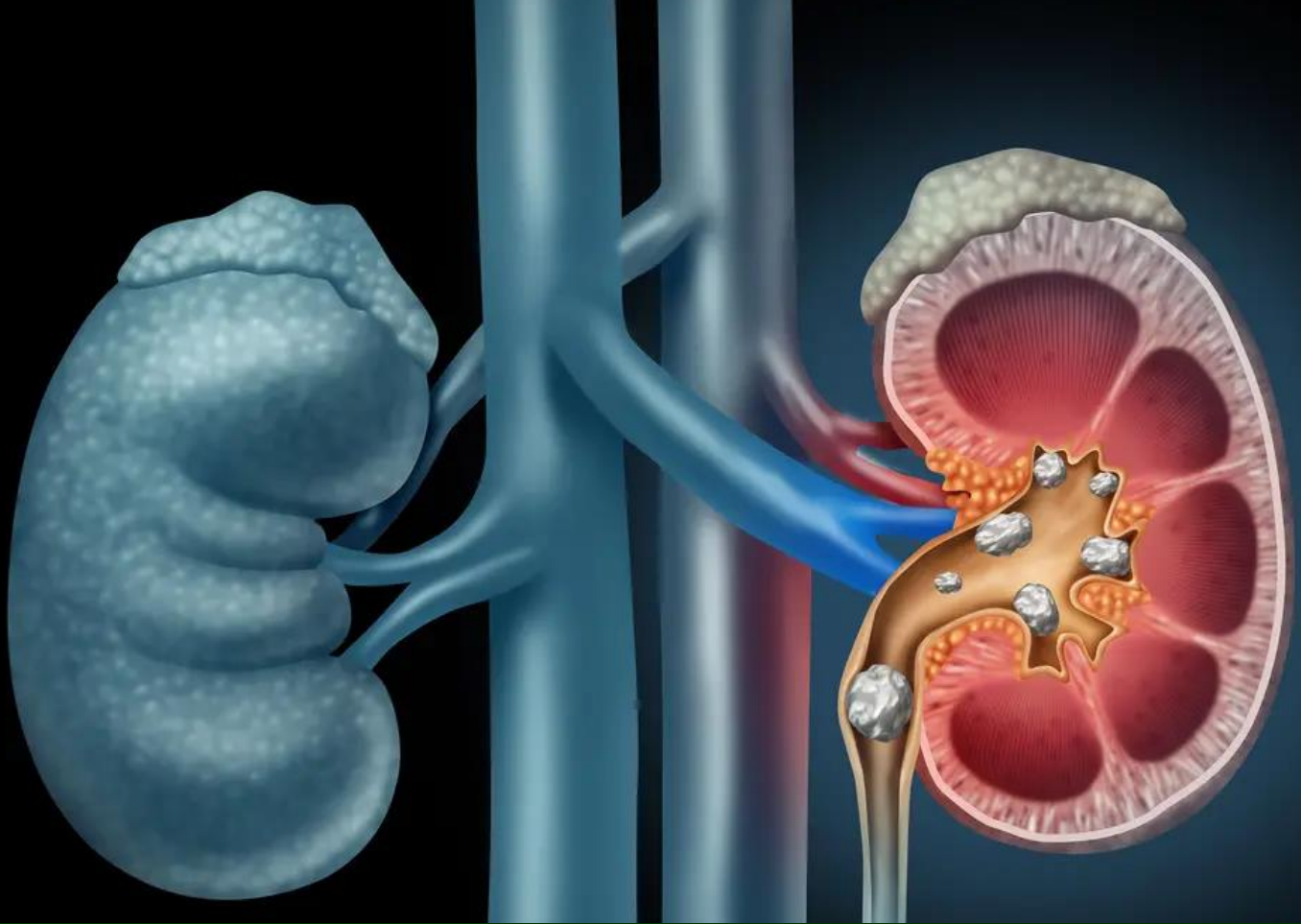


CURE NIEREN®

Nous avons élaboré la cure Nieren®  
pour relancer l'équilibre, la beauté et l'énergie  
dans l'entier de votre corps

En quelques jours ce protocole naturel  
vous permettra de redonner vie à vos reins  
Ainsi qu'un puissant effet de drainage  
et une revitalisation cellulaire

Cure à boire durant 3 jours  
Suppositoire liquide spécifique  
Ozonothérapie (séance 1h)



Il faut tenir compte de l'importance vitale des deux filtres intelligents que sont nos Reins.

## Pourquoi le faire ?

Kyste sur les Reins  
Perte de la sensation de soif  
Urine trouble ou de couleur foncée  
Cystites chroniques



Rétention d'eau  
Système lymphatique engorgé  
Œdème des paupières, des mains et des pieds

Démangeaison persistante et généralisée  
Contractions ou crampes musculaires  
Jaunissement de la peau



Pression artérielle élevée  
Fatigue / Anémie  
Essoufflement



Perte d'appétit  
Perte de poids  
Nausées et vomissements  
Mauvais goût dans la bouche  
Mauvaise haleine



Sang épais  
Accumulation de substances toxiques dans le sang  
Globules rouge insuffisant  
Diabète